

追放者



準備：追放者コマを任意の樹林に配置し、このカードの上にアイテムタイル「こん棒」3枚を配置する。

追放者コマのいる樹林に隣接する広場に自分の派閥配置物があるプレイヤーは、自分のターン中のいつでも、自分の作成アイテムボックスにあるアイテムタイル1枚をこのカードの上に置くことによって、カード1枚を引いて1VPを獲得してもよい。

1 この上にあるアイテムタイル1枚を裏返すことで追放者コマを隣接する樹林に移動させる(何回でも可)。この上にあるアイテムタイル2枚を裏返すことで追放者コマは隣接する広場の敵と戦闘を行う(追放者コマは戦場に移動しない)。上記が終了したらこの上にあるアイテムタイルをすべて表に戻す。

戦闘で、追放者コマはこのカードの上にあるアイテムタイルの枚数に等しい数までダイスを振ることができる。放浪者コマが受けたヒット1につき、このカードの上にあるアイテムタイル1枚を裏返す(それができないならアイテムタイル1枚を除去する)。



河民商団



上級準備手順

第1
ステップ

河の流れる任意の広場(複数可)に**兵士コマ**4個を配置する。

第2
ステップ

支払いボックスに**兵士コマ**3個を配置する。

第3
ステップ

交易所エリアの枠に、**交易所トークン**を1個ずつ配置する。

第4
ステップ

3個の**業務マーカー**を、各業務スペースのひとつに1個ずつ配置して業務提供コストを決める。

5

森林巡察隊



準備：すべての広場に森林巡察隊の兵士コマ1個を配置する。

森林巡察隊の兵士コマが除去されたら、そのコマのうち1個をサブライデにはなくこのカードの上に移す。

1 移動を1回してもよい。その後、戦闘1回をしてもよい。または――

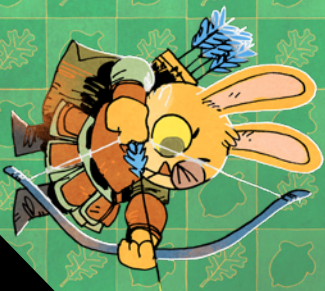
このカード上にある森林巡察隊の兵士コマすべてを、森林巡察隊の兵士コマがあるひとつの広場に配置する。



うさうさ偵察隊



コントローラー：あなたが防衛側として戦闘に参加した場合、ダイスを振る前に戦場と一致する動物カード1枚を捨てることにより、あなたは大きいほうのダイスの目に等しいヒットを与え、攻撃側プレイヤーは小さいほうのダイスの目に等しいヒットを与える(森林連合のゲリラ戦と同じ)。



D